

ภาคผนวกที่ 2
สำเนาหนังสือแจ้งผลการพิจารณา
รายงานการวิเคราะห์ผลกระทบสิ่งแวดล้อมเบื้องต้น
และตารางมาตรการแนบท้าย
(อ้างอิงหนังสือ ที่ วว 0804/2369
ลงวันที่ 9 มิถุนายน 2535)

05-01MM7 10400

9 2535

เรื่อง รายงานผลกระทบสิ่งแวดล้อม โครงการรื้อถอนนิคมแผนของ บริษัท อควาฟาร์ม จำกัด

เจ้าคณะ อธิบดีกรมโขนงานอุตสาหกรรม

อ้างอิง หนังสือกรมโรงงานอุตสาหกรรม ที่ อก 0404/(ผ.1) 3613

201702 11 201702 2535

ทั้งนี้ทั้งนั้น มาตรการกีดกันและมาตรการติดตามตรวจสอบคุณภาพสิ่งแวดล้อม
โครงการจัดภูมิทัศน์ของ บริษัท อุดมพัฒนสิน จำกัด ต้องถือปฏิบัติ

ตามหนังสือที่อ้างถึง กรมโรงงานอุตสาหกรรม ได้ส่งรายงานผลกระทบสิ่งแวดล้อม
โครงการจัดกลุ่มเบียร์เบเกนของบริษัท อุดมพัฒนสิน จำกัด ซึ่งตั้งอยู่เลขที่ 6 ถนนสุขสวัสดิ์ หมู่ที่ 4
ตำบลบางครุ อำเภอพรประแดง จังหวัดสมุทรปราการ แยกจัดทำโดย จุฬาลงกรณ์มหาวิทยาลัย
มาให้สำนักงานคณะกรรมการสิ่งแวดล้อมแห่งชาติพิจารณา เพื่อประกอบการขออนุญาตขยาย
โรงงานครั้งที่ 2 ความละเอียดครบถ้วนแล้ว

สำนักงานนโยบายและแผนสิ่งแวดล้อม (เดิมสำนักงานคณะกรรมการสิ่งแวดล้อมแห่งชาติ) พิจารณาแล้ว เห็นชอบในรายงานฯ โดยให้โครงการวิจัยคุณประโยชน์แผน ของบริษัท

อุดมพัฒนสิน จำกัด (มหาชน) ปฏิบัติตามมาตรการลดผลกระทบและมาตรการจัดการความเสี่ยงจากสถานการณ์สิ่งแวดล้อม
ตั้งรายละเอียดในสิ่งที่ส่งมาด้วย

จึงเรียนมาเพื่อโปรดทราบและพิจารณาดำเนินการต่อไป

ขอแสดงความนับถือ

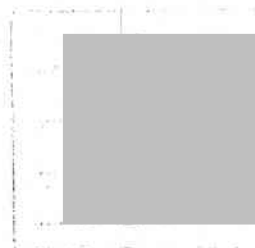


นักวิชาการสิ่งแวดล้อม ชำ วัชราราชการแทน
เลขาธิการสำนักงานนโยบายและแผนสิ่งแวดล้อม

กองวิเคราะห์ผลกระทบสิ่งแวดล้อม

โทร. 2792792

โทรสาร 2713225



มาตรการลดผลกระทบและมาตรการติดตามตรวจสอบคุณภาพสิ่งแวดล้อมที่
โครงการรื้อถอนเหมืองแร่ของ บริษัท อุตสาหกรรม จำกัด ต้องถือปฏิบัติ

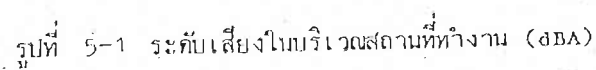
1. โครงการรื้อถอนเหมืองแร่ของ บริษัท อุตสาหกรรม จำกัด จะต้องปฏิบัติตาม
มาตรการลดผลกระทบและมาตรการติดตามตรวจสอบคุณภาพสิ่งแวดล้อม ตามที่เสนอมาในรายงาน
การวิเคราะห์ผลกระทบสิ่งแวดล้อม ซึ่งจัดทำโดย จุฬาลงกรณ์มหาวิทยาลัย ฉบับเดือนกุมภาพันธ์
2535 ดังรายละเอียดในเอกสารแนบ 1
2. บริษัท อุตสาหกรรม จำกัด ต้องรายงานผลการติดตามตรวจสอบคุณภาพ
สิ่งแวดล้อม โดยสรุปให้สำนักงานนโยบายและแผนสิ่งแวดล้อมทราบทุก 6 เดือน ตามรูปแบบ
การรายงานตามที่แนบมาพร้อมนี้ (เอกสารแนบ 2 และ 3)
3. หากมีความประสงค์จะขอเปลี่ยนแปลงรายละเอียดโครงการ และ/หรือมาตรการ
ลดผลกระทบ รวมถึงมาตรการติดตามตรวจสอบคุณภาพสิ่งแวดล้อม ซึ่งแตกต่างจากที่เสนอไว้ใน
รายงาน บริษัท อุตสาหกรรม จำกัด จะต้องเสนอรายละเอียดการเปลี่ยนแปลงดังกล่าว ให้
สำนักงานนโยบายและแผนสิ่งแวดล้อม ทราบให้ความเห็นทางด้านสิ่งแวดล้อมก่อนดำเนินการ
เปลี่ยนแปลง
4. หากเกิดเหตุการณ์ใดๆ ก็ตามที่ทำให้เกิดผลกระทบสิ่งแวดล้อม บริษัท
ต้องแจ้งในกรณีฉุกเฉินอุตสาหกรรม และสำนักงานนโยบายและแผนสิ่งแวดล้อมทราบโดยมีผู้ชี้แจง
เพื่อสำนักงานฯ จะให้ความร่วมมือในการแก้ไขปัญหาดังกล่าว

ผลกระทบสิ่งแวดล้อม ทุกระดับ	วิธีดำเนินการป้องกัน แก้ไข และ/หรือลด ผลกระทบสิ่งแวดล้อม	สถานที่ดำเนินการ (ในโรงงานและ หรือนอกโรงงาน)	ระยะเวลาดำเนินการ (เริ่ม/แล้วเสร็จ)	ค่าใช้จ่าย โดยประมาณ	ผู้รับผิดชอบ
ระยะก่อสร้าง					
1. ทรัพยากรกายภาพ - คุณภาพอากาศ - คุณภาพน้ำ	ฉีดน้ำเป็นครั้งคราว ไม่มี	บริเวณก่อสร้าง โรงงานส่วนขยาย	ระหว่างก่อสร้าง	รวมอยู่ในค่า ก่อสร้าง	เจ้าของ โรงงาน กำกับดูแล ผู้รับเหมา ก่อสร้าง
2. ทรัพยากรนิเวศน์	ไม่มี				
3. ค่าการใช้ ประโยชน์ของ มนุษย์	ไม่มี				
4. คุณภาพชีวิต	เช่นเดียวกับมาตรการ การ คุณภาพอากาศ				
ระยะดำเนินการ					
1. ทรัพยากรกายภาพ	ไม่มี				
2. ทรัพยากรนิเวศน์	ไม่มี				
3. ค่าการใช้ ประโยชน์ของ มนุษย์	ไม่มี				
4. คุณภาพชีวิต					
- สภาพแวดล้อม ในการทำงาน	1) แสดงเขตที่มีเสียง ดังเกิน 90 dBA อย่างชัดเจนและ บังคับให้เป็นเขต เครื่องอุดหู	บริเวณเสียงดัง เกิน 90 dBA รูปที่ 5-1	ทันที	5000บาท/ปี	เจ้าของ โรงงาน

ព្រះ

(ต่อ)

ผลกระทบสิ่งแวดล้อม ทุกระดับ	วิธีดำเนินการป้องกัน แก้ไข และ/หรือลด ผลกระทบสิ่งแวดล้อม	สถานที่ดำเนินการ (ในโรงงานและ หรือนอกโรงงาน)	ระยะเวลาดำเนินการ (เริ่ม/แล้วเสร็จ)	ค่าใช้จ่าย โดยประมาณ	ผู้รับผิดชอบ
	2) จัดพัดลมระบาย อากาศ 3) ให้คนงานสวมหน้ากาก ป้องกันไอระเหย และกำหนดติดป้าย เป็นเขตสวมหน้ากาก และจัดพัดลมระบาย อากาศ	บริเวณเตาหลอม บริเวณคนงานคุม เครื่องรีด	ทันที ทันที	5000บาท/ปี 5000บาท/ปี	เจ้าของ โรงงาน เจ้าของ โรงงาน

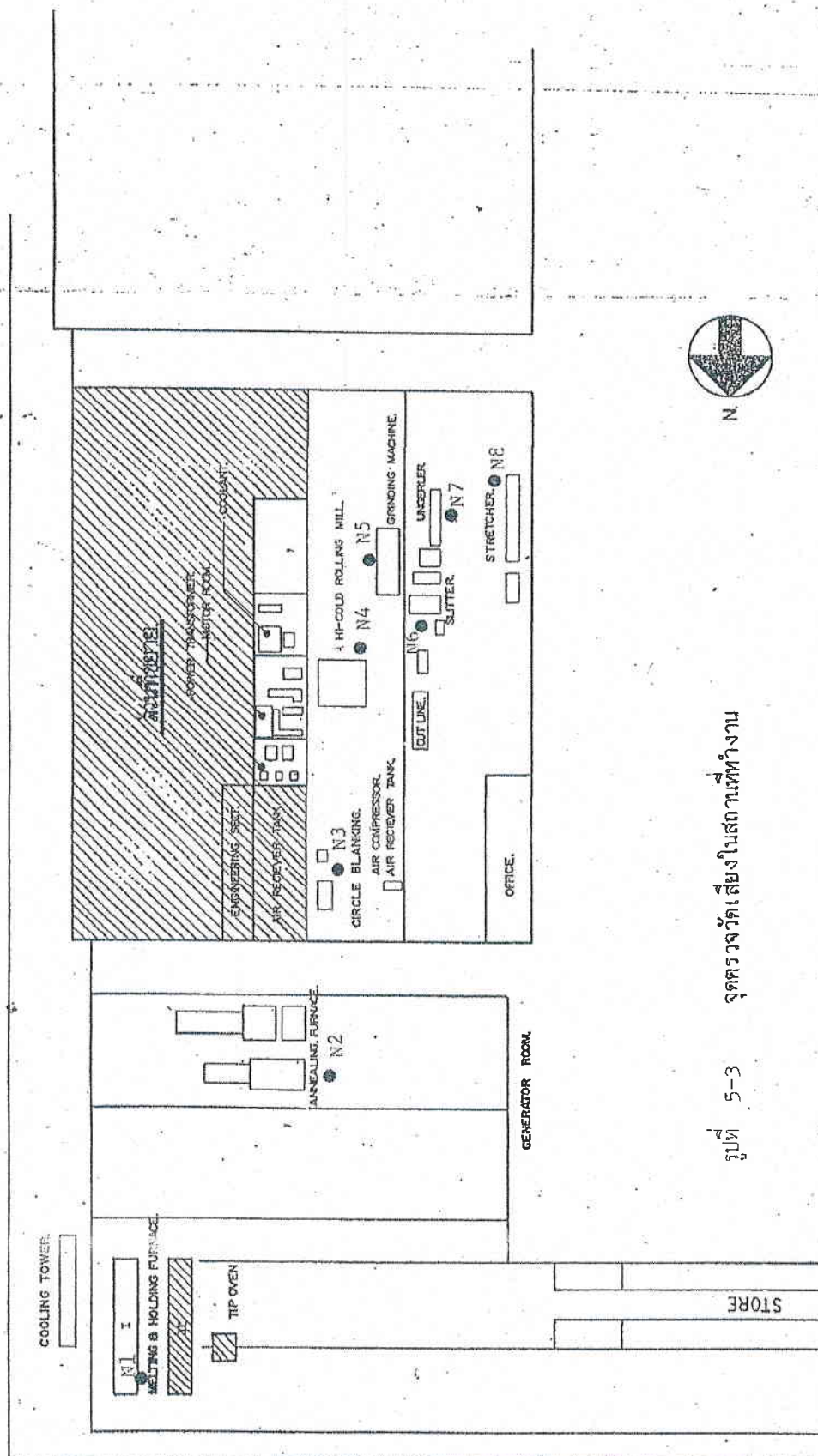


ตารางที่ 5-3 แผนงานการติดตามตรวจสอบคุณภาพสิ่งแวดล้อม

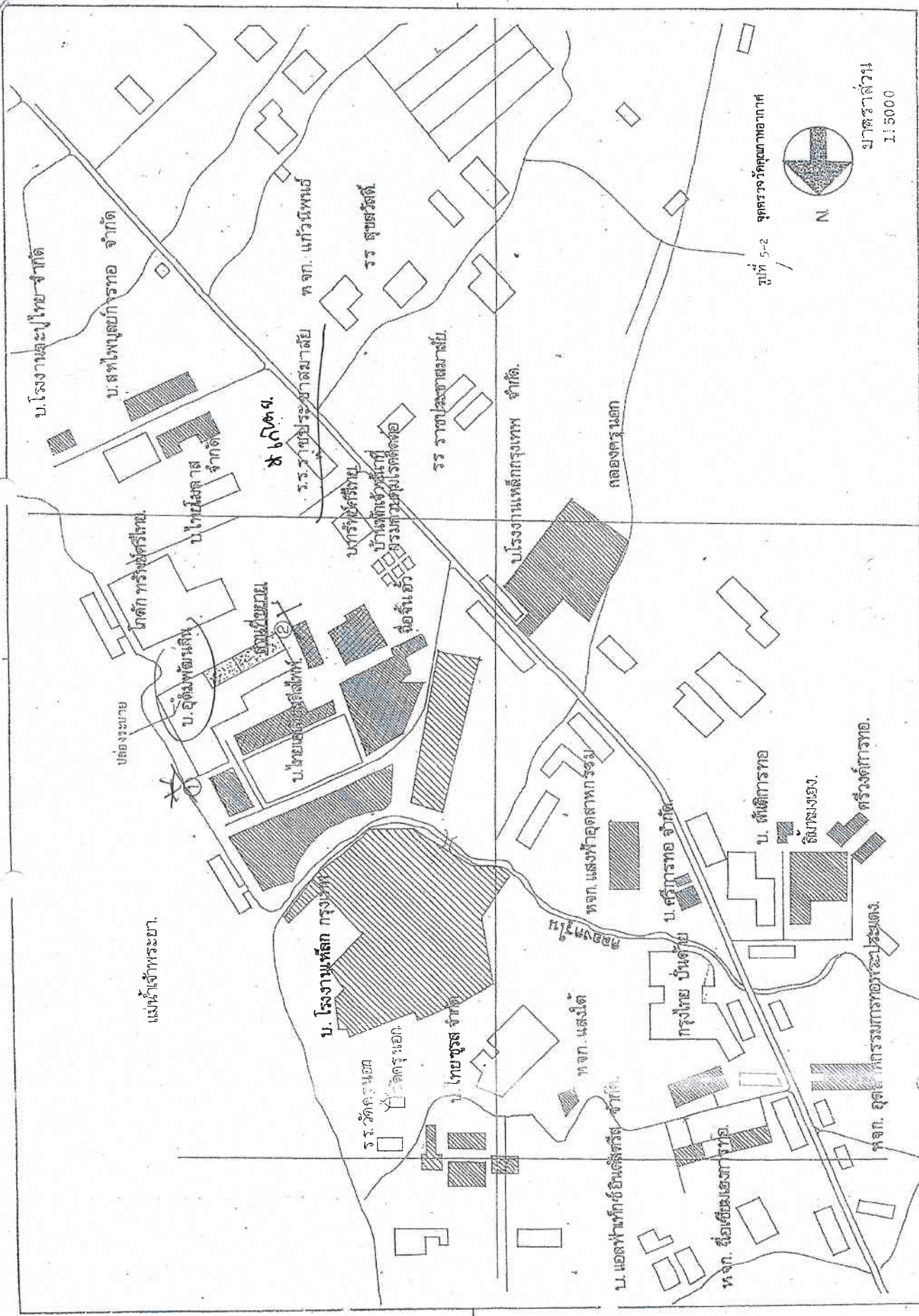
คุณภาพสิ่งแวดล้อม หรือตัวแปร	บริเวณที่ตรวจสอบ หรือสถานี	วิธีวิเคราะห์	ระยะเวลาและความถี่ ในการตรวจสอบ	ค่าใช้จ่าย โดยประมาณ
ระยะก่อสร้าง				
1. ทรัพยากรกายภาพ	ไม่มี	-	-	-
2. ทรัพยากรนิเวศน์	ไม่มี	-	-	-
3. คุณค่าการใช้ ประโยชน์ของ มนุษย์	ไม่มี	-	-	-
4. คุณภาพชีวิต	ไม่มี	-	-	-
ระยะดำเนินการ				
1. ทรัพยากรกายภาพ				
คุณภาพอากาศ	คุณภาพอากาศใน - บรรยากาศ 2 จุด - เหนือลมและใต้ลม - จากโรงงาน (รูปที่ 5-2) มลพิษ - TSP	Hi-vol Gravimetric Pararosaniline TGS-ANSA	24 ชม. ติดต่อกัน 3 วัน ปีละ 1 ครั้ง	10,000 บาท
	SO ₂ ✓ NO ₂ ✓ ในปล่องเตาหลอม และปล่องเตาอบ มลพิษ - TSP 1.44/2.44 1.15/1.15 ม. - SO ₂	Isokinetic sampling & Gravimetric Peroxide - Barium Titration	ปีละ 1 ครั้ง ในช่วง เวลาเดียวกันกับการ ตรวจวัดคุณภาพอากาศใน บรรยากาศ	10,000 บาท

(ต่อ)

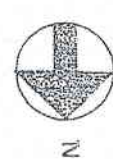
คุณภาพสิ่งแวดล้อม หรือตัวแปร	บริเวณที่ตรวจสอบ หรือสอบถาม	วิธีวิเคราะห์	ระยะเวลาและความถี่ ในการตรวจสอบ	ค่าใช้จ่าย โดยประมาณ
2. ทรัพยากรนิเวศน์	ไม่มี	-	-	-
3. ค่าการใช้ ประโยชน์ของ มนุษย์	ไม่มี	-	-	-
4. คุณภาพชีวิต สภาพแวดล้อมใน การทำงาน				
อากาศ	บริเวณเตาหลอม และเตาอบ มลพิษ - TSP - SO ₂	Personal sampling 4 ชม Area sampling 8 ชม	ปีละ 1 ครั้ง	3,000 บาท
เสียง	ในโรงงาน 8 จุด รูป 5-3	Noise meter	ปีละ 2 ครั้ง	1,000 บาท/ครั้ง
ความร้อน	บริเวณเตาหลอม และเตาอบ	WBGT	ปีละ 2 ครั้ง	1,000 บาท/ครั้ง
สุขภาพคนงาน	- สุขภาพทั่วไป - การได้ยิน - สมรรถภาพการทำงาน ของปอดและ ระบบทางเดิน หายใจ - สถิติอุบัติเหตุ และ จำนวนวันหยุดงาน เนื่องจากอุบัติเหตุ		ปีละ 1 ครั้ง	5,000 บาท



รูปที่ 5-3 จุดตรวจวัดเสียงในสถานทำงาน



รูปที่ 5-2 จุดตรวจวัดคุณภาพอากาศ



มาตราส่วน
1:5000